



## DMT – Ihr Partner

### Sie suchen:

- Einen Partner für altbergbauliche Fragestellungen
- Das fachübergreifende Zusammenspiel für relevante Ingenieurdienstleistungen
- Umfassendes Know-how
- Alle erforderlichen Projektphasen aus einer Hand

### Wir bieten:

- Ganzheitliche Projektbetrachtung
- Budget-, Termin- und Kostensicherheit im Projekt
- Umfassende Erfahrung in Planung und Ausführung im Bereich „Altbergbau“
- Interdisziplinären Wissenstransfer
- Vertrauensvolle und partnerschaftliche Zusammenarbeit mit allen Projektbeteiligten

## DMT GROUP

Exzellenz und Innovation in allem, was wir tun – das ist unser Anspruch als unabhängiges, global tätiges Ingenieurdienstleistungs- und Beratungsunternehmen im Bauwesen, Bergbau sowie Anlagen- und Maschinenbau. DMT ist der Geschäftsbereich „Engineering & Rohstoffe“ der TÜV NORD GROUP.

Nachhaltige Wertschöpfung für unsere Auftraggeber ist dabei immer das Ziel – Wissen, Digitalisierung und Internationalisierung sind unsere Erfolgsfaktoren. Dazu bringen wir 1.100 Mitarbeitende, 14 Tochtergesellschaften, 30 Standorte und 280 Jahre Erfahrung ein.

Im Infrastruktur-, Tief- und Bergbau sind wir Generalplaner und Spezialist, realisieren System- und Einzelösungen in jedem Gewerk, vernetzen Kompetenzen für Beratung, Planung, Vergabe, Realisierung, Monitoring, Betrieb und Sanierung und sorgen so für Planungs- und Investitionssicherheit unserer Kunden.

**Dies nennen wir Engineering Performance.**

## DMT

**DMT GmbH & Co. KG**  
Civil & Mining Engineering

Am TÜV 1  
45307 Essen

T +49 201 172-01  
F +49 201 172-1880

cme@dmt-group.com  
dmt-group.com



DIN EN ISO 9001  
DIN EN ISO 14001  
DIN ISO 45001



# Altbergbau & Markscheidewesen

Die EXPERTEN für  
(alt-)bergbauliche Fragestellungen

Civil & Mining Engineering  
dmt-group.com

Engineering  
Performance

TÜVNORDGROUP



## Altbergbau – Leben in einer Bergbauregion

Sie brauchen die Bestätigung einer standsicheren Tagesoberfläche? Sie haben ein Bergschadensereignis zu verzeichnen?

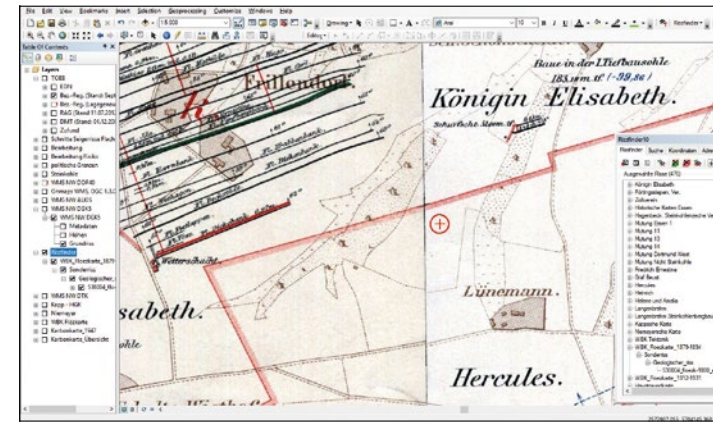
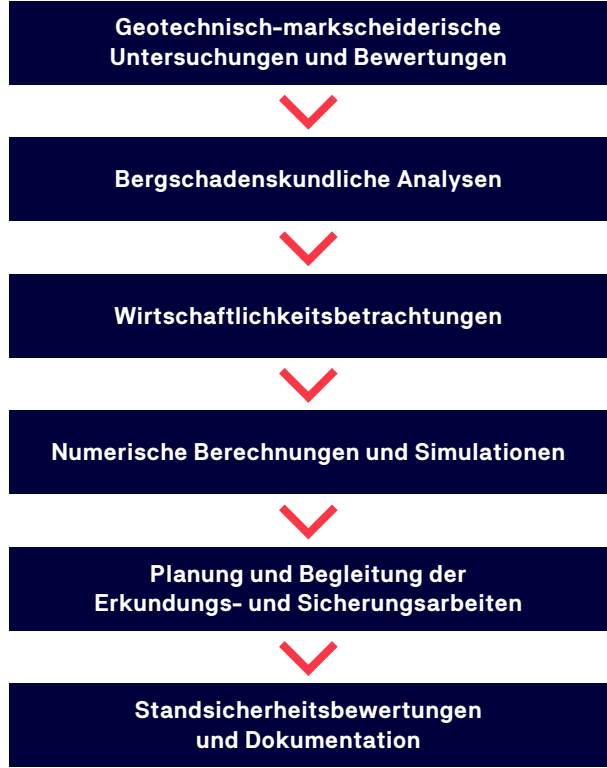
Mit unserer langjährigen Erfahrung bei altbergbaulichen Fragestellungen stehen wir Ihnen bei Ihren Projekten mit kompetenter Beratung und Sachverstand zur Seite.

Wir entwickeln

## maßgeschneiderte Konzepte

und begleiten Sie mit fundierter Unterstützung über die

gesamte Projektlaufzeit.



## Markscheidewesen

Die Bedeutung einer langfristigen Sicherung grubenbildlicher Information ist immens. Hierfür ist Digitalisierung das zeitgemäße Werkzeug.



DMT = langjährige Expertise