

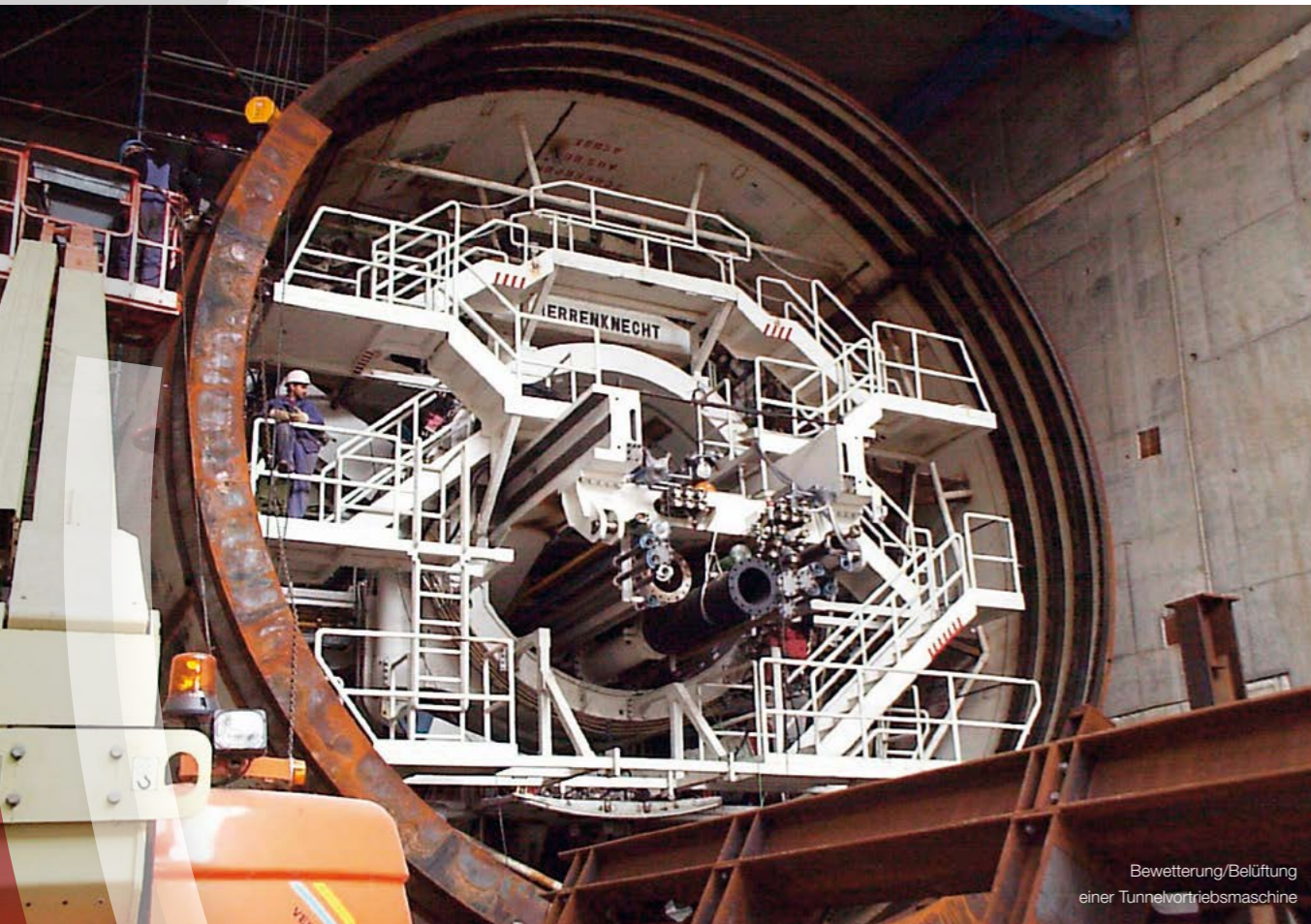
Belüftung mit System

Praxisorientierte Gesamtlösungen aus einer Hand



Sicher durchatmen

Unsere hoch spezialisierten Experten liefern praxiserichte Systemlösungen insbesondere unter Berücksichtigung kostensenkender Maßnahmen und lösen alle Fragen auf den Gebieten der Ausgasung, Belüftung und messtechnischen Überwachung.



Bewetterung/Belüftung einer Tunnelvortriebsmaschine

Wir machen das.

Neben speziellen gastechnischen Untersuchungen und Messungen in unserem Laboratorium werden u. a. Gasinhalte gemessen und Gasmischungen zur Prüfung von gastechnischen Messgeräten hergestellt. Wir entwickeln ausgereifte Schutzkonzepte und sorgen für die bedarfsgerechte Ausbildung des Betriebspersonals durch unsere Spezialisten und amtlich anerkannten Sachverständigen.

Unsere Auftraggeber sind weltweit Betreiber von Bergwerken, Tunneln und Abwasserkanälen sowie Anwender und Hersteller von Vortriebsmaschinen und Überwachungsgeräten.

Sie profitieren von unserem Know-how über die Anforderungen im Bergbau und in anderen Anwendungsgebieten, in denen hohe Sicherheitsstandards gelten.

Unsere Dienstleistungen:

Fachliche Beratung

- für Bergbaubetreiber, Hersteller von Teil- und Vollschnittmaschinen, Mülldeponie- und Tunnelbetreiber sowie Betreiber kommunaler Abwasser-systeme
- für Behörden in sicherheitsrelevanten Fragestellungen bezüglich schädlicher Gase und deren Beherrschung, Wetterführung, Belüftung und messtechnischer Überwachung

Untersuchungen und Gutachten

- zur Gasgefährdung und Beherrschung von Ausgasungsproblemen
- zur Belüftung und Überwachung von gasgefährdeten Vortrieben
- zu lüftungstechnisch relevanten Sicherheitsmaßnahmen
- zur Ausbreitung und Beherrschung von gasförmigen Schadstoffen im Belüftungssystem
- zum Einsatz von Betriebsmitteln in explosionsgefährdeten Bereichen (Zoneneinteilung)
- zur Luftverteilung bei normalen Betriebsvorgängen und bei einem denkbaren Brandfall

Planungen

- Konzeption und Auslegung von Belüftungsanlagen für den Berg- und Tunnelbau
- Konzeption und Ausführungsplanung zur Belüftung unter Sicherheits- und Kostenkriterien
- Komplexe Sonderbewetterungsanlagen mit den dazugehörigen Einrichtungen
- Messtechnische Überwachung gasgefährdeter Vortriebe
- Luftverteilung im Normalzustand und im Brandfall mithilfe des DMT-Wetternetzprogramms
- Strahlventilatoren zur Arbeitsplatzbelüftung

Errichtung und Betrieb

- von Strahlventilatoren zur Belüftung der Arbeitsplätze in fertiggestellten Tunneln
- von Gas- und Strömungsmesseinrichtungen zur Überwachung der Atemluft

Schutzkonzepte

- Gefährdungsbeurteilung für gasgefährdete Betriebe unter Tage
- Durchführung betrieblich zweckmäßiger Sicherheitsmaßnahmen

Gas- und Messlaboratorium

- Bestimmung der Gasinhalte und Gasausbruchneigung von Kohle und Gestein
- Ermittlung von Sorptionsisothermen

Aus- und Fortbildung

- Sicherheitstechnisches Fachpersonal für Bergwerke, Deponie- und Tunnelbetreiber sowie Betreiber kommunaler Abwasseranlagen auf den Gebieten der Belüftung, Ausgasung, Gas- und Strömungsmesstechnik

Durch unseren Wissensvorsprung als unabhängige Fachstelle haben unsere Kunden stets Zugriff auf aktuelle Informationen zu den neuesten technischen Entwicklungen und Trends.

Auf kurzen Wegen fließen aus einer Hand alle Qualifikationen und Erfahrungen in praxiserichte Systemlösungen für die Auftraggeber ein. Die Vorteile sind deutlich: Prozessabläufe werden optimiert und die betriebliche Sicherheit erhöht.



Abwasserkanal Emscher

Unsere Qualifikation – Ihr Vorteil



Unsere Qualifikation

- Über 100 Jahre Erfahrung rund um den Bergbau
- Übertragung des Know-hows hinsichtlich des hohen Sicherheitsstandards auf andere Anwendungsgebiete
- Informationsvorsprung als anerkannte unabhängige Fachstelle für Sicherheit hinsichtlich der neuesten Sicherheitsanforderungen
- Zahlreiche Patentbeteiligungen durch langjährige Forschungs- und Entwicklungsarbeit
- Unser Gas- und Messlaboratorium ermöglicht spezielle und aussagekräftige Messungen und Untersuchungen
- Enge Kooperation mit akkreditierten Instituten und Zulassungsstellen
- Behördliche Anerkennung unserer Sachverständigen

Ihr Vorteil

- Wir bieten praxisorientierte Gesamtlösungen aus einer Hand
- Wir gewährleisten einen betrieblich hohen Qualitäts- und Sicherheitsstandard durch intelligente Lösungen und Einsatz modernster Technologien
- Wir verfügen über langjährige Erfahrung bei der Lösung komplexer Fragestellungen und schwieriger Detailprobleme
- Wir bieten eine Balance zwischen betrieblicher Sicherheit und wirtschaftlicher Prosperität

DMT GmbH & Co. KG
Mining Consulting & Engineering

Am Technologiepark 1
45307 Essen · Germany

Tel +49 201 172-1191
Fax +49 201 172-1735
engineering@dm-t-group.com

DMT-Gruppe
Essen, Deutschland
Kolkata, Indien
Calgary, Kanada
Nottingham, Großbritannien
Jakarta, Indonesien
Johannesburg, Südafrika

Weitere Dienstleistungen:
www.dmt-group.com
info@dm-t-group.com

DIN EN ISO
14001
zertifiziert

DIN EN ISO
9001
zertifiziert