

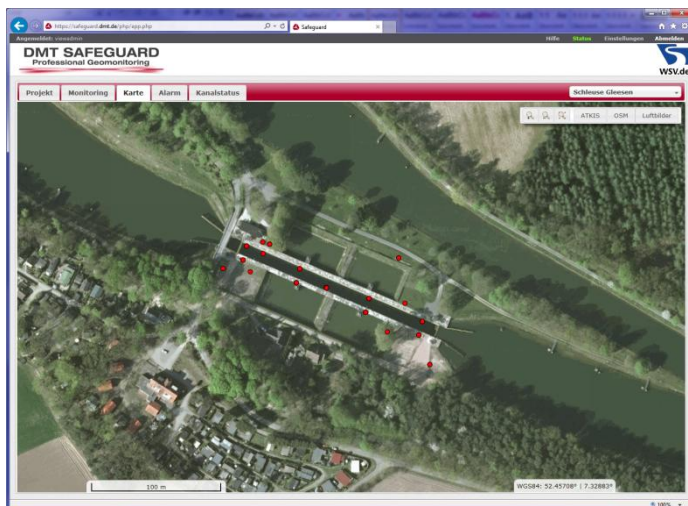
# Überwachung der Großen Schleuse Gleesen während Neubaumaßnahmen

**Auftraggeber:** Wasserstraßen-Neubauamt Datteln

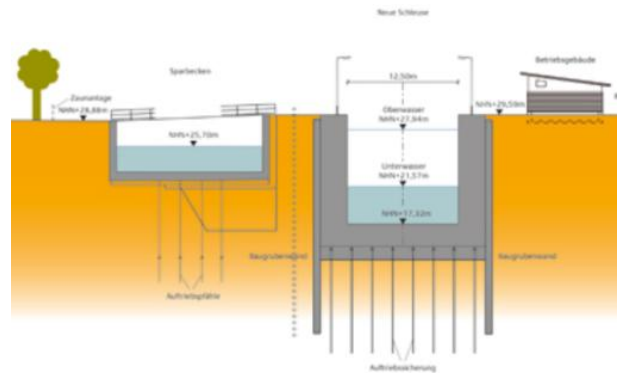
**Aufgabenstellung:** Durchführung eines geodätischen und geotechnischen Bauwerksmonitorings während der Arbeiten zum Schleusenersatz an der alten Großen Schleuse Gleesen.

## Leistungsbeschreibung:

- Planung, Installation und Betrieb eines automatisierten Monitoringsystems zur Überwachung des Bewegungsverhaltens der Schleuse
- 1 x Präzisionstachymeter mit Prismen
- 4 x Grundwassermesspegel
- 1 x Pegel Schleusenbecken
- 4 x Temperatursensoren für das Bauwerk
- Automatisierte Datenübertragung, Speicherung und Web-Visualisierung mit DMT SAFEGUARD
- Überwachung von Frühwarn- und Alarmwerten
- Berichterstattung und Beweissicherung



Webportal für permanenten Zugriff auf Messdaten



Querschnitt der neuen Schleuse Gleesen



Tachymeterstation auf Brücke



Vorläufige Planung der neuen Schleuse

**DMT GmbH & Co. KG**  
Geo Engineering & Exploration

Am Technologiepark 1  
45307 Essen

Telefon +49 201 172-1970  
Telefax +49 201 172-1971  
eg@dm-tgroup.com  
www.dmt-group.com

TÜV NORD GROUP



DIN EN ISO 9001 zertifiziert | DIN EN ISO 14001 zertifiziert