

F&E Projekt - GMES4Mining

Auftraggeber:

Forschungsprojekt mit Unterstützung aus Mitteln der EU und des Landes Nordrhein-Westfalen



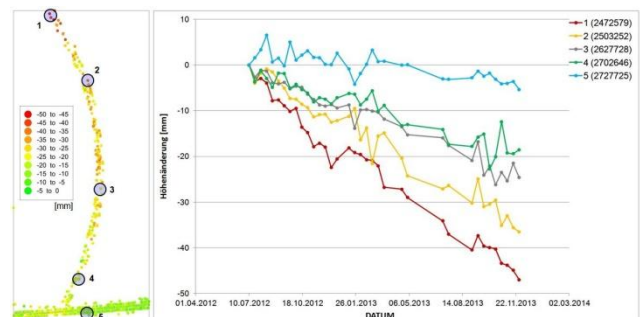
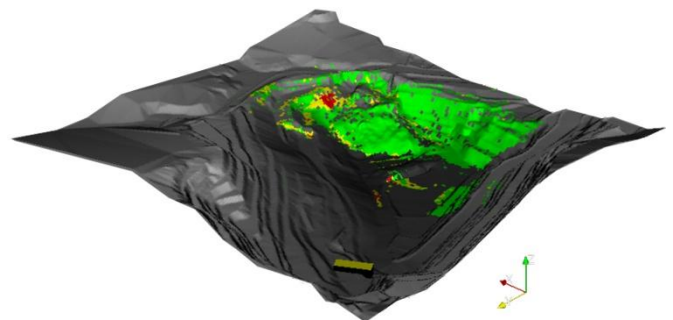
Aufgabenstellung:

Ein interdisziplinäres Konsortium aus Firmen und Universitäten entwickelt in einem F&E-Projekt GMES*-basierten Geoservices zur Unterstützung von Exploration und Produktion im Bergbau. Es werden innovative Methoden der Erdbeobachtung (insbesondere auf Basis zeitlich und räumlich hochauflösender Multispektral- und Radardaten) untersucht und entwickelt. Zusammen mit zwei deutschen Industriepartnern werden diese zu integrierten Geoservices für Bergbauvorhaben gebündelt und in Praxistests auf die konkreten Anforderungen des Bergbaus optimiert.

Leistungsbeschreibung:

- Untersuchung der terrestrischen und satellitengestützten Radarinterferometrie zur Detektion von Bodenbewegungen in enger Zusammenarbeit mit den Projektpartnern
- Durchführung von Langzeitmessungen zur Überwachung einer Tagebauböschung mit DMT-eigenem Radarinterferometer
- Analyse von Oberflächensetzungen durch Messungen mit TerraSAR-X und PSI Auswertung
- Durchführung einer geologischen Feldkampagne in einem Explorationsgebiet in Australien und Integration mit Multispektraldaten aus einer Befliegung

*GMES: EU-Initiative "Global Monitoring for Environment and Security"



Einsatz der terrestrischen und satellitengestützten Radarinterferometrie im Bergbau

DMT GmbH & Co. KG
Geo Engineering & Exploration

Am Technologiepark 1
45307 Essen

Telefon +49 201 172-1970
Telefax +49 201 172-1971
info@dmt-group.com
www.dmt-group.com

TÜV NORD GROUP



DIN EN ISO 9001 zertifiziert | DIN EN ISO 14001 zertifiziert