

GMES Terrafirma Project ESA - European Space Agency

Auftraggeber:

ESA - European Space Agency

Aufgabenstellung:

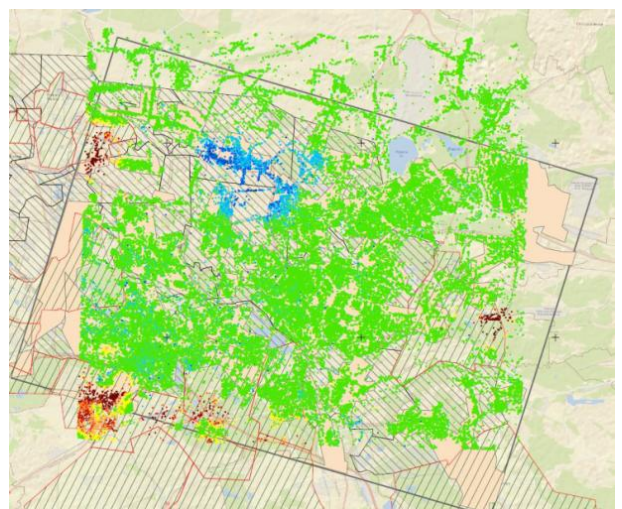
Terrafirma ist ein ESA Projekt zur Bereitstellung erweiterter InSAR Methoden zur Messung von Bodenbewegungen, insbesondere für staatliche Behörden. Durch Integration von Zusatzinformationen, wie z.B. zur Geologie, können detaillierte Informationen zur Ursache und zur Schadensabwehr abgeleitet werden.

Leistungsbeschreibung:

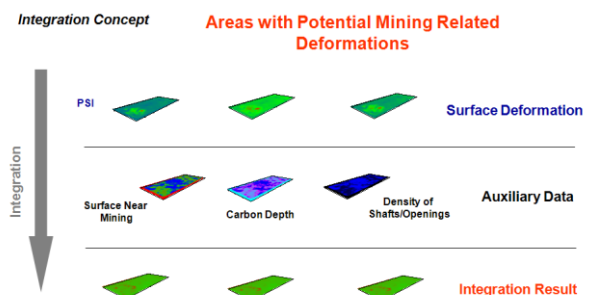
- Pilotstudien in Abbaugebieten von Deutschland und Polen in Zusammenarbeit mit der Bezirksregierung Arnsberg und dem polnischen geologischen Institut
- Umfangreiche Analyse von Radardaten und PSI – und InSAR Ergebnissen durch GIS-gestützte Analyse der Bewegungsursachen (aktiver Bergbau oder Altbergbau)
- Schwerpunkt: Detektion und Früherkennung von Tagesbrüchen im Altbergbau und Messung von Hebungsprozessen in gefluteten Abbaubetrieben
- Intensive Beratung der teilnehmenden Behörden und Unternehmen zu den Möglichkeiten der Radarfernerkundung



Großflächige Bewegungsinformation mit PSI



PSI Messergebnisse – rote Bereiche zeigen Senkungen des aktiven Bergbaus, blaue Bereich Hebungen durch Altbergbau



GIS-gestützte Integration von Messdaten der Radarinterferometrie mit weiteren bergbauspezifischen Informationen

DMT GmbH & Co. KG
Geo Engineering & Exploration

Am Technologiepark 1
45307 Essen

Telefon +49 201 172-1970
Telefax +49 201 172-1971
info@dmt-group.com
www.dmt-group.com

TÜV NORD GROUP



DIN EN ISO 9001 zertifiziert | DIN EN ISO 14001 zertifiziert