

Immer in Bewegung bleiben

Wettersversorgung von Bergwerken



... denn auch untertage kommt es auf „das Wetter“ an

Titelbild: Inspektion eines Grubenlüfters



Grubenlüfter

Praxiserfahrene Experten der DMT unterstützen die Betreiber von Bergwerken bei der Planung, Optimierung und Bewertung von Bewetterungskonzepten.

Ob bei bestehenden oder zu erweiternden Schachtanlagen, immer stehen wirtschaftliche und sicherheitliche Aspekte unserer Auftraggeber im Fokus. Als erfahrener Partner konzipieren wir komplexe Bewetterungs- und Überwachungssysteme und garantieren damit eine ausreichende und stabile Wetterführung.

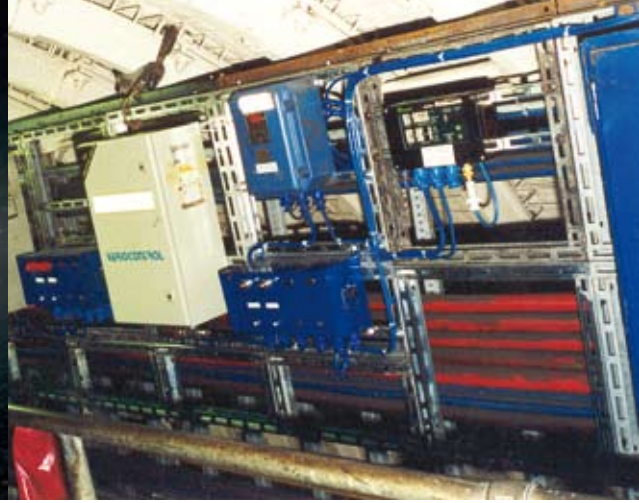
Amtlich anerkannte Sachverständige nutzen das speziell von der DMT entwickelte Programm WETTER. Es ist wesentlicher Bestandteil der Planung und Optimierung von Strömungsverhältnissen in Bergwerken und anderen Netzstrukturen.

Mit dem Programm wird die Abhängigkeit der Dichte von Luft und Temperatur berücksichtigt. So werden sowohl Volumenstromänderungen der Wetter im Grubengebäude als auch der natürliche Auftrieb physikalisch einwandfrei erfasst. Darüber hinaus besteht mit dem Programm INWET die Möglichkeit, auch instationäre Strömungsvorgänge zu berechnen.

Bild rechts:
Wetter-Messein-
richtung untertage



Bild links:
Staubbekämpfung



Systemdienstleistungen:

Konzepte

- Bewetterungs- und Überwachungskonzepte
- Planung von Überwachungssystemen für Volumenstrom und schädliche Gase
- Entwicklung von Bewetterungssystemen in Bezug auf Ausgasung und Klimatisierung
- Konzepte zur Sonderbewetterung von Streckenvortrieben, Abbaukammern und Einlagerungsstrecken

Untersuchungen und Bestandsaufnahmen

- Bestandsaufnahme der gegenwärtigen Wetterversorgung
- Planungsberechnungen zur zukünftigen Wetterversorgung
- Untersuchungen für eine ausreichende natürliche Bewetterung
- Ermittlung des Wetterstrombedarfs im Hinblick auf schädliche Gase

Auslegungen von Belüftungssystemen

- Dimensionierung von Lutten, Entstaubungsanlagen und Ventilatoren
- Auslegung von Haupt-, Zusatz- und Impulsventilatoren

Schutzkonzepte

- Entwicklung von Bedüsungssystemen an Vortriebsmaschinen zur Staubbekämpfung und zur Unterdrückung von Methanzündungen
- Störfallbetrachtungen bei Ausfall von Ventilatoren und Fahrzeugbränden

Beratung, Gutachten, diverse Leistungen

- Beratung bezüglich des Einhaltens der für den Bergbau gültigen Gesetzesvorschriften
- Erstellen von Gutachten für Bergbaubehörden und gerichtliche Verfahren
- Optimierung der Bewetterungskosten

Nebelbedüsung
einer Vortriebs-
maschine



Ihre Vorteile

- Praxisgerechte Gesamtlösungen
- Betriebliche und wirtschaftliche Sicherheit
- Erhöhung des Qualitäts- und Sicherheitsstandards durch Einsatz modernster Technologien und individueller Softwarelösungen wie die Wernetzprogramme WETTER und INWET

Qualifikationen

- Langjährige praktische Erfahrungen bei der Planung von komplexen Bewetterungs- und Überwachungssystemen
- Hohe Fachkompetenz durch zahlreiche Beteiligungen an Forschungsprojekten
- Fundierter Wissensbackground unserer amtlich anerkannten Sachverständigen hinsichtlich der Gesetzesvorschriften und der Gutachten für Behörden

DMT GmbH & Co. KG
Bergbau Service

Am Technologiepark 1
45307 Essen
Deutschland

Telefon +49 201 172-1124
Telefax +49 201 172-1735
bs@dmtd.de
www.dmt.de

Unternehmensgruppe TÜV NORD

