

# 3D-Reflexionsseismische Messung zur Erkundung geologischer Strukturen im Geothermie-Feld Kirchstockach

## Auftraggeber:

Süddeutsche Geothermieprojekte GmbH & Co. KG  
Nußbaumstraße 10  
80336 München

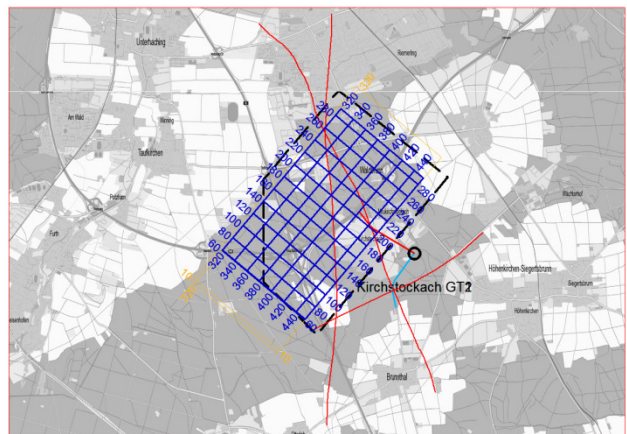
## Aufgabenstellung:

Im Bereich Kirchstockach sollten die geologischen Strukturen, insbesondere Störungen und Schichtverläufe, bis in eine Tiefe von 4500 m mit Hilfe von seismischen Messungen untersucht werden. Ziel war es, den Bohrfeld zu optimieren.

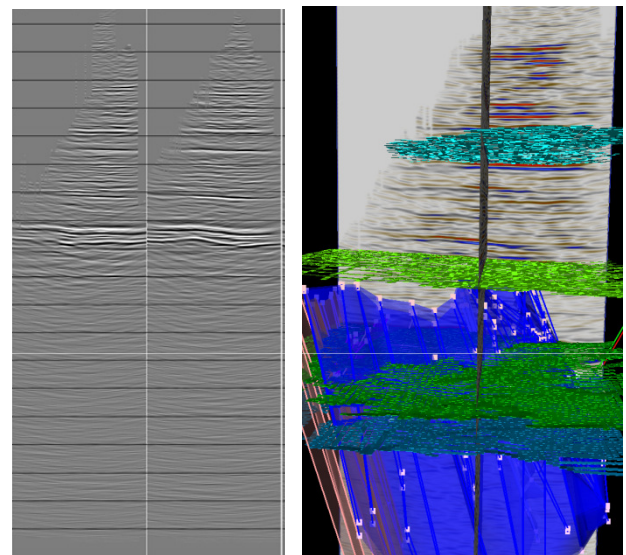
## Leistungsbeschreibung:

DMT führte die seismischen Messungen im Juli 2009 durch. In diesem Zeitraum wurde eine Fläche von knapp 30 km<sup>2</sup> seismisch untersucht. Die vibroseismische Erkundung erbrachte ein gutes Abbild des Untergrundes.

Durch die Interpretation und die weitergehende 3D-Modellierung konnte das strukturgeologische Inventar sicher erfasst werden und bis in eine Tiefe von über 4500 m verfolgt werden. Mit den Ergebnissen wurde die auf Basis einer 2D-Seismik des Auftraggebers vorhandene Bohrfeldplanung – insbesondere im Zielhorizont - komplett überarbeitet.



Messgebiet



Seismische Rohdaten und geologisches Modell



Messtrupp im Gelände

**DMT GmbH & Co. KG**  
Exploration & Geosurvey

Am Technologiepark 1  
45307 Essen

Telefon +49 201 172-1970  
Telefax +49 201 172-1971  
exploration@dm.de  
www.dmt.de

Unternehmensgruppe TÜV NORD