

3D-Reflexionsseismische Messung zur Erkundung geologischer Strukturen im Geothermie-Feld Geretsried

Auftraggeber:

Enex Power Germany GmbH
Obermarkt 23
82515 Wolfratshausen

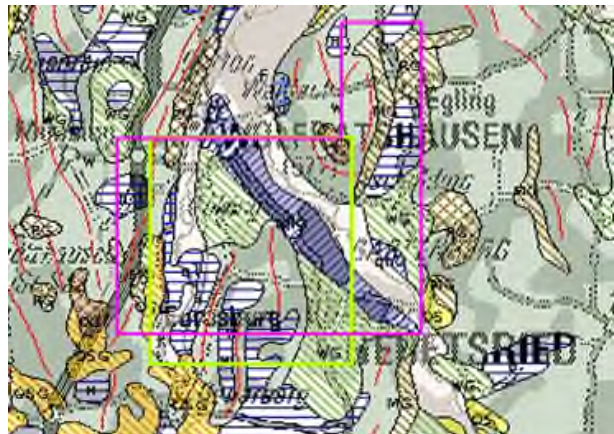
Aufgabenstellung:

Im Bereich Geretsried sollten die geologischen Strukturen, insbesondere Störungen und Schichtverläufe, bis in eine Tiefe von 4500 m mit Hilfe von seismischen Messungen untersucht werden. Ziel war es, einen geeigneten Standort für ein Geothermie-Kraftwerk zu finden.

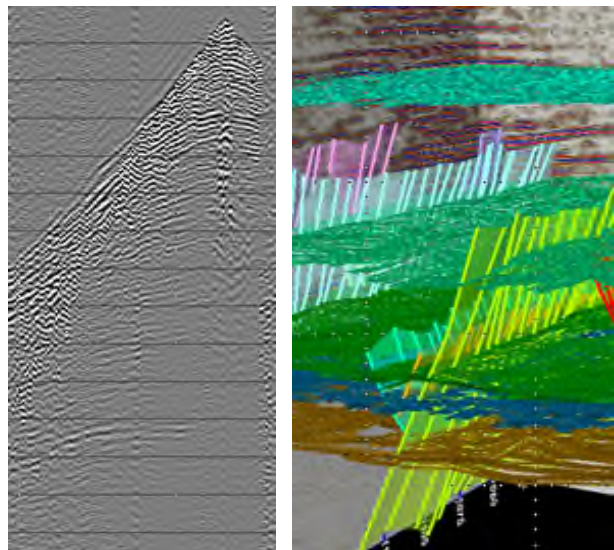
Leistungsbeschreibung:

Die DMT führte die seismischen Messungen in der Zeit vom 4. Februar bis zum 5. März 2010 aus. In diesem Zeitraum wurde eine Fläche von ca. 40 km² seismisch untersucht. Die vibro-seismische Erkundung erbrachte ein gutes Abbild des Untergrundes.

Durch die Interpretation und die weitergehende 3D-Modellierung konnte das strukturgeologische Inventar sicher erfasst werden und bis in eine Tiefe von über 4500 m verfolgt werden. Damit ist es für den Auftraggeber möglich, einen geeigneten Bohransatzpunkt festzulegen und eine Bohrfadplanung für die Geothermiebohrung durchzuführen..



Messgebiet



Seismische Rohdaten und geologisches Modell



Messtrupp im Gelände

DMT GmbH & Co. KG
Exploration & Geosurvey

Am Technologiepark 1
45307 Essen

Telefon +49 201 172-1970
Telefax +49 201 172-1971
exploration@dm.de
www.dmt.de

Unternehmensgruppe TÜV NORD