

# 2D-Reflexionsseismische Messung zur Erkundung geologischer Strukturen im Geothermie-Feld Groß-Gerau

## Auftraggeber:

ÜWG

Überlandwerk Groß-Gerau GmbH

Friedrichstraße 45

64521 Groß-Gerau

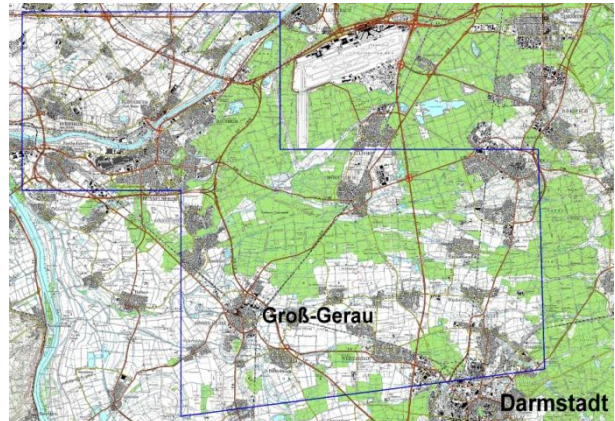
## Aufgabenstellung:

Im Bereich Groß-Gerau sollten die geologischen Strukturen bis zum Grundgebirge mit Hilfe von seismischen Messungen untersucht werden. Ziel war ein strukturgeologisches 3D-Modell das die potentiellen Zielhorizonte des Rotliegend und Oberkarbon abdeckt. Dieses Modell soll als Basis für die Standortsuche eines Geothermie-Kraftwerks dienen.

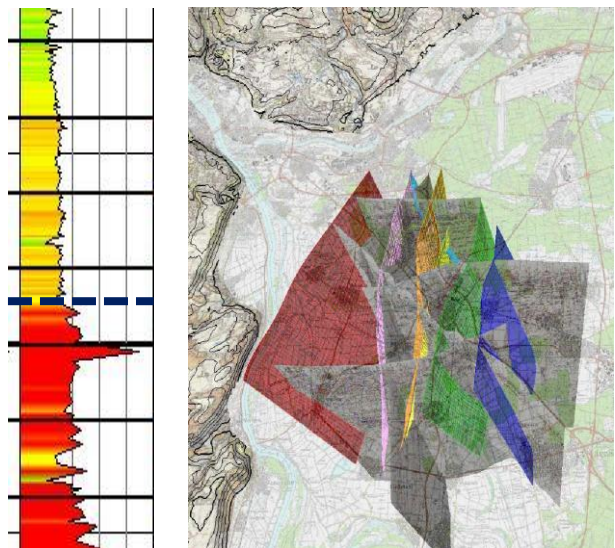
## Leistungsbeschreibung:

Die DMT führte die seismischen Messungen im Februar 2010 aus. Die 2D-Linienseismik umfasst eine Strecke von ca. 85 km.

Durch die Datenbearbeitung und Interpretation, sowie im Besonderen durch die weitergehende 3D-Modellierung konnte das strukturgeologische Inventar sicher erfasst werden und bis in eine Tiefe von über 3000 m verfolgt werden. Damit ist es für den Auftraggeber möglich, ein strukturgeologisch geeignetes Areal für eine 3D-Seismische Messung festzulegen bzw. den Standort eines Geothermie-Kraftwerks einzugrenzen.



Messgebiet



Auswertung der Bohrlogs und geologisches Modell



Messtrupp im Gelände

**DMT GmbH & Co. KG**  
Exploration & Geosurvey

Am Technologiepark 1  
45307 Essen

Telefon +49 201 172-1970  
Telefax +49 201 172-1971  
exploration@dm.de  
www.dmt.de

Unternehmensgruppe TÜV NORD